



High Performance

## 进化的技术

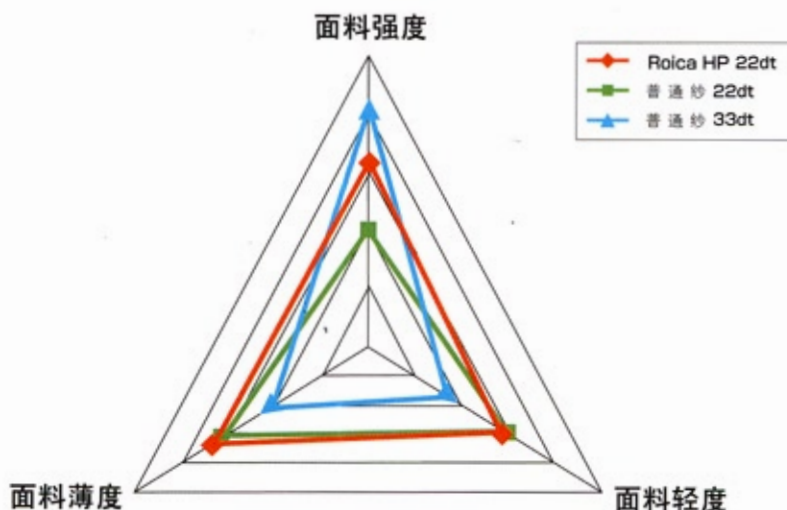
<ROICA®HP>不仅具有高强度和耐久性，  
 而且还有素材的适应性，是不同于以往的未来型弹力纤维丝。  
 它飞跃地提高了面料的加工性和质量，实现了前所未有的纤维织物的组织构造。

### 性能之一

### 通过细纤维实现高强度

<ROICA®HP>与普通纱对比，染色加工后，  
 其强度要高出1.2~1.3倍，在强度不减的情况下，  
 还可以实现面料的加薄，减轻。

◆以下图表是汗布染色后整理加工后面料厚度，克重及拉长80%时，面料强度测试的结果。

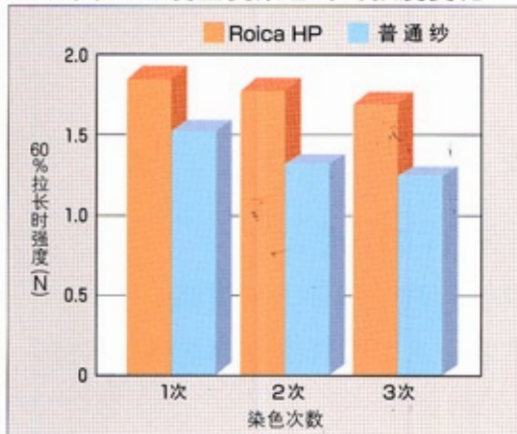


## 性能之二

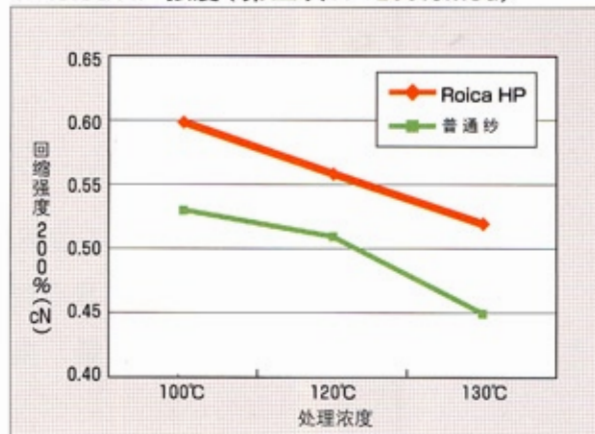
### 保证染色加工后的强度

<ROICA®HP>耐热性好，染色后仍能保持其强度，并且重复染色也不会降低面料的强度。

◆ 汗布在130度重复染色时的强度变化



◆ Roica HP 强度 (第三次 R-200%Mod)



\* 试料：涤纶 84dt  
罗依可 22dt

## 性能之三

### 优良的加工性能

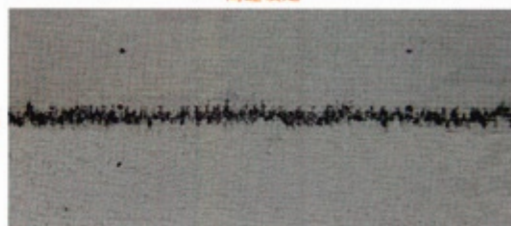
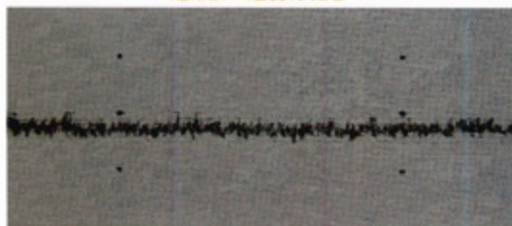
由于纱本身具有很好的顺滑性，所以纱在织机上移动时的稳定性极好，这样纱和面料的加工过程，其生产效率都大大地得到提高。

◆ 使用模拟试验机，弹力纤维丝移动时，在通过金属磨擦产生抵抗后丝的张力变化。

通常加工速度的设定

高速设定

Roica HP



普通纱

